

Pange lingua

Altus



1. Pan - ge, lín - gua, glo - ri - ó - - si cor - po - - ris my - sté - ri - um, -
 3. In su - pré - mæ nó - cte cóe - næ re - cúm - bens cum frá - tri - bus, -
 6. Ge - ni - tó - ri, Ge - ni - tó - que láus et - - ju - bi - lá - ti - o; -



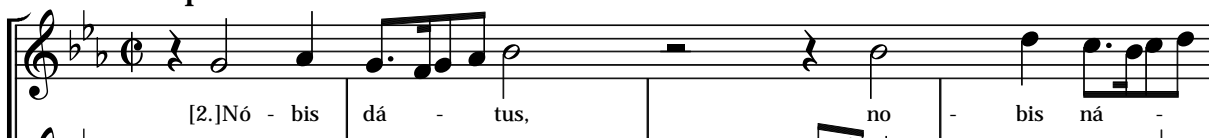
- san - - gui - - nís - que pre - ti - - ó - - si, - quem in mún - di pré - ti - um, -
 ob - ser - vá - ta lé - ge plé - ne cí - bis in le - gá - li - bus, -
 sá - lus, hó - nor, vír - tus quó - que sit et be - ne - dí - cti - o. -



- fru - ctus vén - tris - ge - ne - rō - - si - Rex ef - fú - dit - gén - ti - ūm. -
 ci - bum túr - bæ du - o - dé - næ se dat sú - is má - ni - bus.
 Pro - cé - den - ti ab ut ró - que cóm - par sit lau - dá - ti - o.

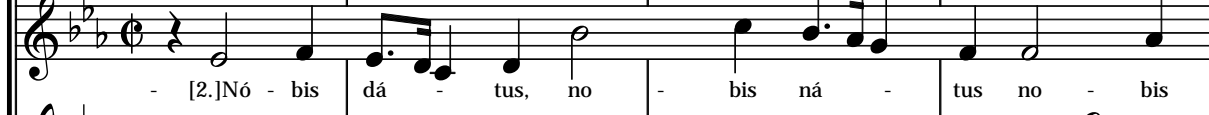
Prima pars

Cantus



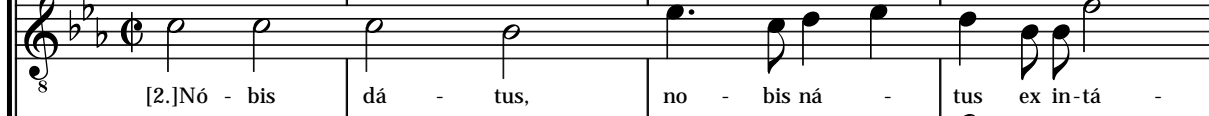
[2.]Nó - bis dá - tus,

Altus



- [2.]Nó - bis dá - tus, no - bis ná - tus no - bis

Tenor

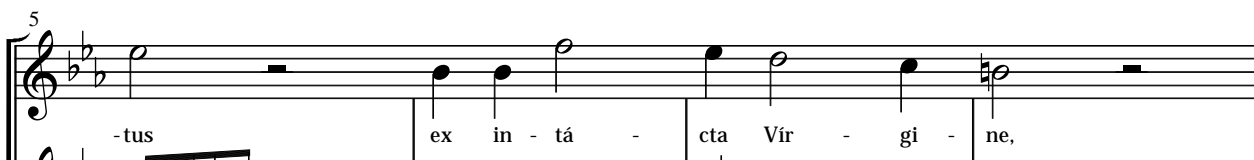


[2.]Nó - bis dá - tus, no - bis ná - tus ex in - tá -

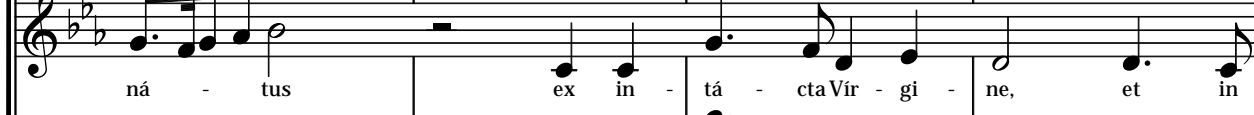
Bassus



[2.]Nó - bis dá - tus, ex in -



- tus ex in - tá - cta Vír - gi - ne,



ná - tus ex in - tá - cta Vír - gi - ne, et in



- cta ex in - tá - cta Vír - gi - ne, Vír - gi - ne, et in



- tá - cta Vír - - - gi - ne, Vír - gi - ne, et in